

L'argument de la diversité

Le Cranchi 30 Endurance a été désigné European Yacht of the Year en 2012. L'appréciation du jury s'applique également au «33 Endurance» que nous venons de tester: Cranchi est une fois de plus parvenu à lancer un produit de qualité sur le marché.



Lori Schüpbach

L'histoire de Cranchi remonte à 1866, lorsque Giovanni Cranchi de San Giovanni di Bellagio sur le lac de Como ouvrit son premier commerce. Suivi par un chantier naval en 1870. On y construisait des bateaux en bois uniques pour les pêcheurs et le transport. L'entreprise n'a cessé de grandir, au point qu'elle dut se résoudre à trouver un nouvel emplacement en

1932. Ce sera à Brienno sur le lac de Como, qui atteindra lui aussi rapidement ses limites en terme de capacité. Au milieu du siècle passé, la troisième génération Cranchi commença avec la construction de bateaux en série, toujours en bois, cela va de soi. Au début des années 70, la famille Monzino participe à l'aventure Cranchi. Un nouveau bâtiment sera acquis à Piantedo (Sondrio, Lombardie) où Aldo Cranchi – représentant de la quatrième génération

– fit ses premières expériences dans le domaine des bateaux en polyester. Le «Pilotina 4.85» connaîtra un succès remarquable: 1550 unités seront vendues en moins de six ans. Aujourd'hui, le chantier de tradition en est déjà à sa cinquième génération: Alessandra, Paola, Elena et Guido Cranchi sont parvenus, avec Franco Monzino, malgré la crise boursière de 2006 et les temps difficiles dans le commerce nautique, à conserver le contrôle sur la marque. Une

Cranchi 33 Endurance

Chantier	Cantiere Nautico Cranchi S.p.A. Piantedo (ITA)
Design	Aldo Cranchi (ITA)
Longueur h.-t.	10,25 m
Largeur	3,50 m
Poids	env. 6050 kg
Eau	120 l
Carburant	530 l
Catégorie CE	B / 8 personnes
Motorisation	2 x Volvo Penta V8/5.7 GXI
Puissance	2 x 320 CV
Prix de base	EUR 171 156.– (hors TVA)
Bateau testé	EUR 246 940.– (hors TVA), incl. div. options, transport, livraison.

_Yachtwerft Portier AG, 8706 Meilen
_tél. 043 888 30 30, www.portier-yachts.com



entreprise qui emploie actuellement plusieurs centaines de personnes sur ses quatre sites.

Une gamme somptueuse

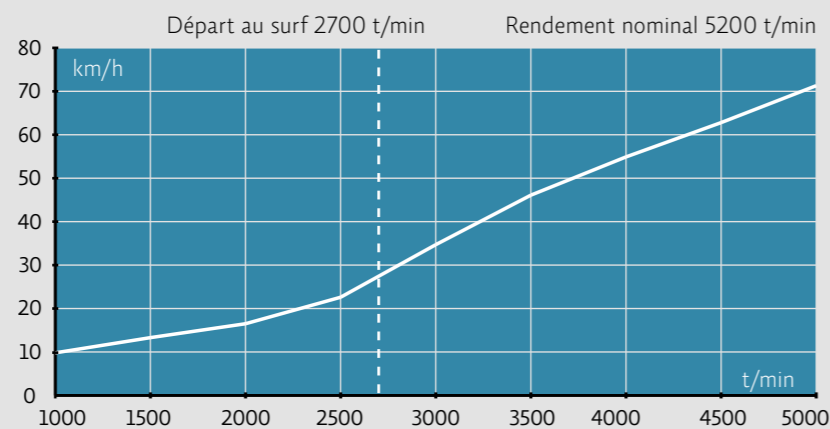
Cranchi construit pas moins de six gammes différentes, qui vont du petit Panama 24 avec hors-bord au gros yacht à flybridge de 66 pieds. Le 33 Endurance est le bateau amiral de la Sport Line. Il offre un cockpit spacieux, de nombreux couchages sur les ponts avant et arrière, ainsi qu'un intérieur équipé. Deux personnes peuvent prendre place à l'aise sur la banquette tribord du pilote, tandis qu'un siège supplémentaire est aménagé sur bâbord pour le copilote. On trouve, directement derrière ce dernier, un petit bar avec évier, un frigo et des rangements. La banquette en L placée derrière la banquette du pilote peut accueillir 4 personnes. Une solution intelligente: la table de cockpit escamotable qui peut disparaître dans le plancher si on ne l'utilise pas. Derrière la banquette en L, la grande surface de couchage arrière (2,05 x 1,65 m) invite au farniente. Un arceau Niro sert de séparation avec la plateforme de bain et de poignée en même temps. La surface de couchage se soulève électriquement afin de libérer l'accès au compartiment moteur. L'accès à la plateforme de bain se trouve du côté bâbord. Un détail pratique: dans la petite porte qui ferme ce passage on peut ranger facilement un tuyau, pratique donc lorsqu'on veut rincer le pont. Les passavants latéraux permettent d'accéder au pont avant du 33 Endurance. Deux grands solariums y attendent les amateurs de soleil. Le bastingage légèrement incurvé offre sécurité et bonne prise. A signaler enfin les six porte-défenses en série ainsi qu'une fixation pour la bouée de sauvetage.



Il est étonnant de voir tout ce que les architectes de Cranchi sont parvenus à y loger.



Mesure de la vitesse GARMIN



Point mort: 600 t/min, vitesse max.: 71.3 km/h à 5000 t/min. Mesuré sur le lac de Zurich, avec le GPS, 2 personnes à bord, peu de vent, pas de vague.

Point par point

Comportement



Le comportement du Cranchi 33 Endurance reflète parfaitement son aspect extérieur: puissance et robustesse. Le bateau accélère avec vivacité et déjauge à l'aise. Le pilote et ses hôtes apprécieront alors le comportement aussi confortable que sûr. Les manœuvres rapides sur le plan d'eau ou dans l'étroitesse des ports ne posent aucun problème. Les manœuvres portuaires sont d'autant plus aisées que le pilote dispose de la double motorisation et d'un très pratique propulseur d'étrave (en option).

Motorisation

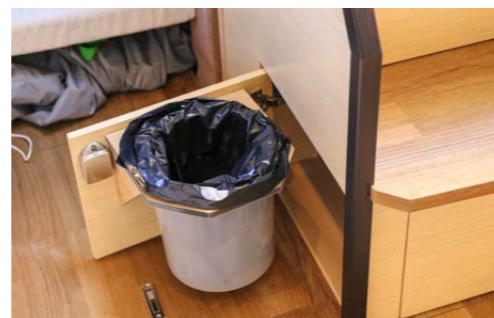
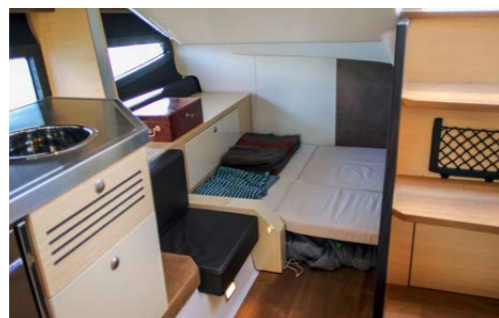


Le bateau testé était équipé de deux moteurs V8 Volvo Penta, d'une puissance de 320 CV chacun, ce qui s'avéra être une configuration idéale. Les deux engins à essence permettent au 33 Endurance de montrer son potentiel. La vitesse de pointe se situe vers 70 km/h – à un régime d'un peu plus de 3000 tours et à 35 km/h on file à l'aise en position de déjaugage. Il est possible de disposer de deux doubles motorisations diesel avec des moteurs D4 Volvo Penta, qui développent soit 260 chevaux soit 300 chevaux.

Equipement




Dans sa configuration de base, le Cranchi 33 Endurance coûte moins de 200 000 francs (TVA incl.). Cela étant, la liste des options possibles est assez longue, au point que le client peut littéralement équiper le bateau à sa guise et... avec les conséquences financières qui vont avec et que l'on peut imaginer. Parmi les options les plus judicieuses figurent notamment le propulseur d'étrave, les volets de réglage électriques, toute l'électronique et le taud avec bimini. Mais ce n'est évidemment pas tout...



Confort sous le pont

Trois marches conduisent à la cabine du 33 Endurance. Il est étonnant de voir tout ce que les architectes de Cranchi sont parvenus à y loger. Il y a d'abord la grande banquette en U avec une table, autour de laquelle 6 personnes peuvent prendre place. Cette table peut être rabaisée en un tournemain, de sorte qu'il est possible d'aménager une couchette double bien dimensionnée (2,05 x 1,95 m). La surface de couchage de la couchette inférieure (2,05 x 1,05 m) est quant à elle plutôt modeste, ce qui constitue un léger bémol.

Du côté tribord, on trouve la cambuse avec l'évier, le frigo, le réchaud 2-flammes, le four microondes et beaucoup de rangements. Pratique cette poubelle rangée sous l'escalier de la descente. Le coin toilette placé en face est équipé d'un lavabo, d'un wc électrique et d'une douche séparée. Un capot de pont permet d'aérer efficacement cette pièce.

La hauteur sous barrots est de 1,88 m. Deux hublots latéraux ainsi qu'un grand capot de pont peuvent être ouverts afin de permettre un éclairage et une aération efficace de l'intérieur. 



marina.ch

Le magazine nautique suisse

marina.ch
Ralligweg 10
3012 Berne

Tél. 031 301 00 31
marina@marina-online.ch
www.marina-online.ch
Service des abonnements:
Tél. 031 300 62 56