



Tradition et modernité

Fondé en 1909 déjà, le chantier naval de Corsier-Port au lac Léman vit aujourd'hui avec son temps sans pour autant oublier sa tradition.

Tania Lienhard | Henri Thibault, lit

Le Chantier Naval de Corsier-Port SA célèbre cette année son 110^e anniversaire, faisant de lui l'un des plus anciens chantiers navals de Suisse romande. Au cours de sa longue histoire, il a construit plus de 700 bateaux à moteur et à voile en bois, dont certains font actuellement partie du Musée du Léman à Nyon, où ces vieux bateaux classiques de construction artisanale peuvent recevoir toute l'attention qu'ils méritent. Corsier-Port est du reste l'un des membres fondateurs de la Fondation pour le Musée du Léman. Dirigée par Thierry Plojoux, représentant de la quatrième génération, et Serge Patry, l'équipe de dix

collaborateurs de Corsier-Port se concentre aujourd'hui principalement sur les travaux d'entretien, le port et la restauration de vieux bateaux classiques. «Construire nos propres bateaux n'est plus rentable pour nous. Nous n'arrivons plus à faire face à la concurrence qui produit des bateaux de série en fibre de verre», explique Serge Patry. Négociant en café à l'origine, l'homme de 49 ans admire cependant depuis sa plus tendre enfance les bateaux et s'adonne à la voile, tout comme son père. «Bien que je ne sois pas constructeur de bateaux, je connais en revanche très bien l'aspect de la gestion d'une

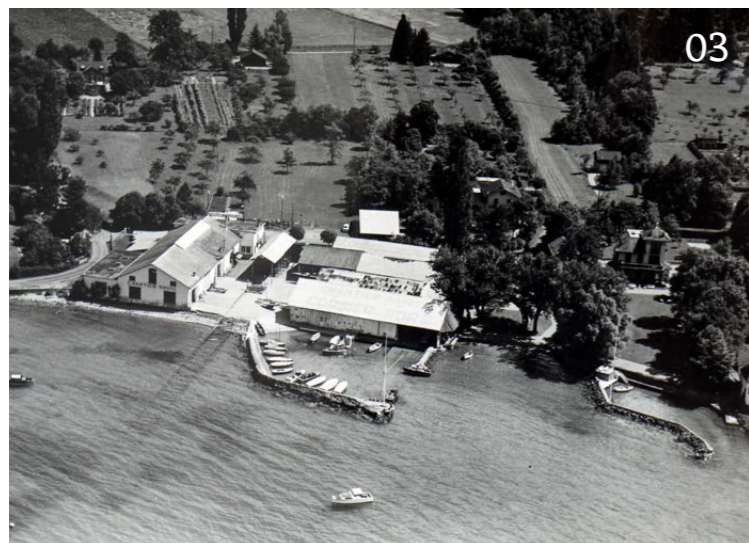


01

Le chantier est parfaitement adapté à son époque.



02



03



04



05

- 01-03 Le chantier sur le lac Léman existe depuis 1909 déjà.
 04 Les deux directeurs Thierry Plojoux (à g.) et Serge Patry.
 05 Vue sur le premier et donc le plus ancien bâtiment du complexe.
 06 Le Chantier Naval de Corsier-Port offre des places d'hivernage et des places à terre en sus des prestations usuelles.



entreprise», déclare-t-il. Des qualités particulièrement recherchées dans une entreprise qui doit faire face à une concurrence venue de l'étranger, le chantier naval de Corsier-Port ne se trouvant en effet qu'à quatre kilomètres de la frontière française. «Les Français ont bien entendu des marges totalement différentes sur leurs produits que celles que nous avons ici en Suisse», explique Serge Patry. «Bien que nous ressentions cette pression, la situation n'est pas dramatique, car la zone située directement derrière la frontière s'est rapprochée de la Suisse en termes de prix.»

Places à sec

La plupart des clients de Corsier-Port possèdent un bateau sur le lac Léman, et bon nombre d'entre eux sont des clients réguliers, certains même depuis des décennies. «Nous avons aussi de temps à autre des expatriés qui travaillent en Suisse et qui souhaitent donc posséder un bateau ici», explique Serge Patry. Corsier-Port vend principalement des bateaux des marques Chris-Craft, Sea Ray, Frauscher et Riva, et propose également de nombreuses autres marques. Le chantier naval met à disposition une place à sec aux personnes qui achètent un bateau neuf et prévoit à cette fin de transformer et agrandir le port d'ici 2020. «Toute l'infrastructure est relativement ancienne. Depuis 2009 – c'est-à-dire depuis notre 100^e anniversaire –, nous adaptons et modernisons constamment le tout afin de répondre aux exigences actuelles.» Les places à sec peuvent accueillir environ 100 bateaux. «Chaque année de mi-mai à fin septembre, nous nous tenons tous les jours à la disposition de nos clients, qui ont la possibilité de mettre ou de sortir facilement leur bateau de l'eau à chaque fois qu'ils veulent faire une sortie sur le lac.» Le chantier naval offre en outre jusqu'à 280 places d'hivernage dans des locaux loués. Il dispose également d'une cabine de peinture et peut proposer toute la gamme de services utiles à la navigation grâce à d'étroites relations avec des entreprises spécialisées telles que voileries, selleries, électronique, etc.

Le chantier Naval de Corsier-Port SA parvient à s'adapter à son époque sans pour autant oublier sa propre tradition, conciliant ainsi modernité et histoire. 🚣

www.corsier-port.com



marina.ch
Le magazine nautique suisse

marina.ch
Ralligweg 10
3012 Berne

Tél. 031 301 00 31
marina@marina-online.ch
www.marina-online.ch

Service des abonnements:
Tél. 031 300 62 56